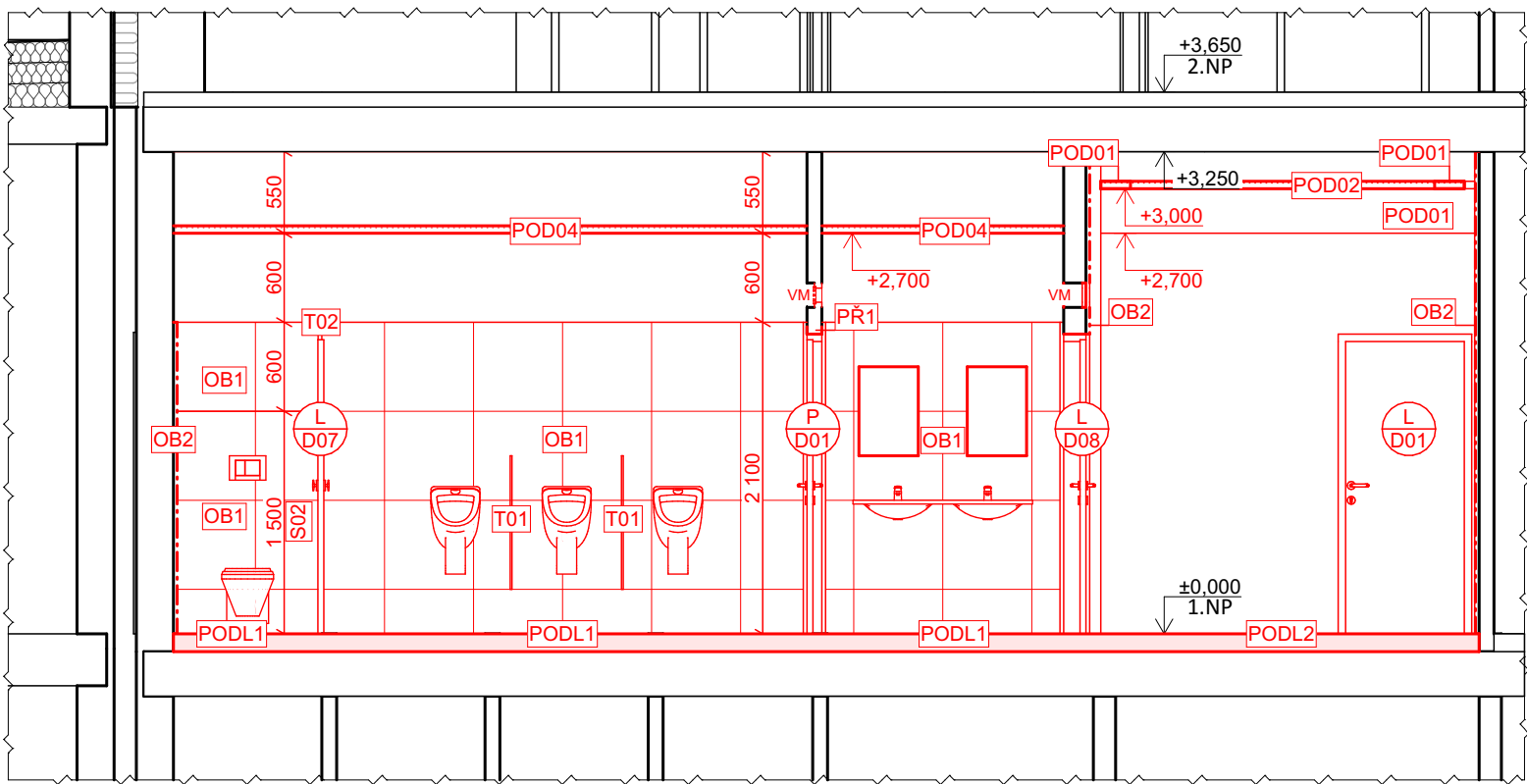
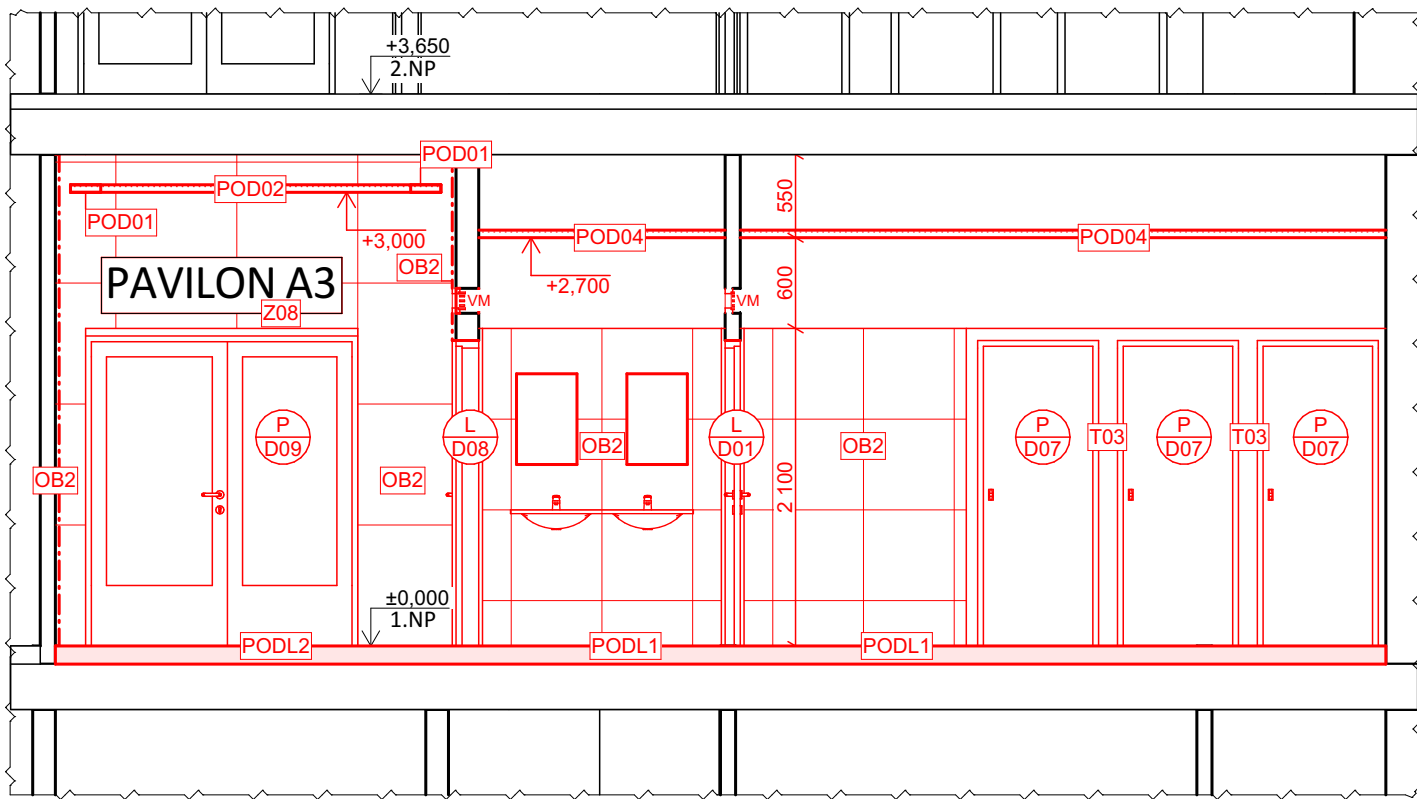


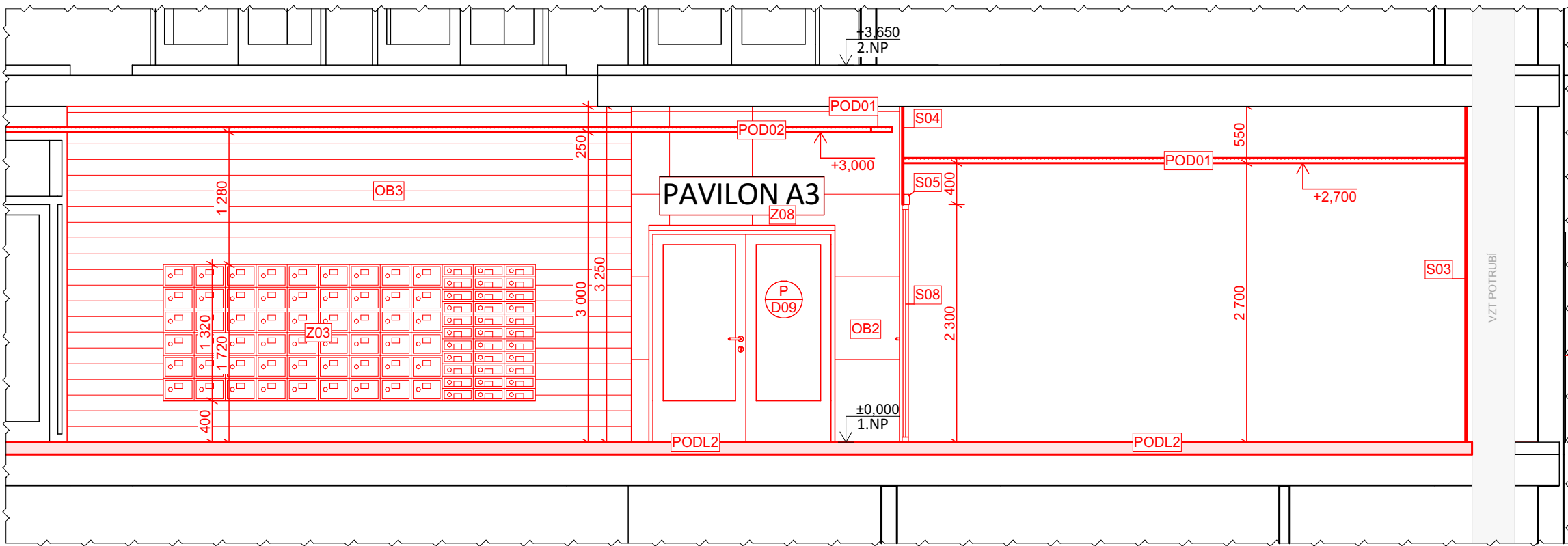
ŘEZ 1-1



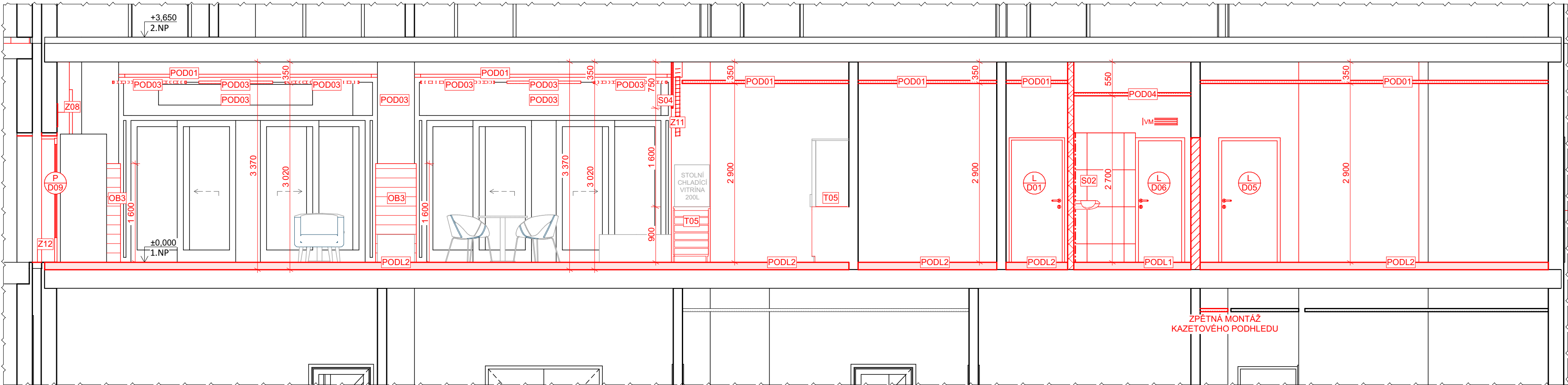
ŘEZ 2-2



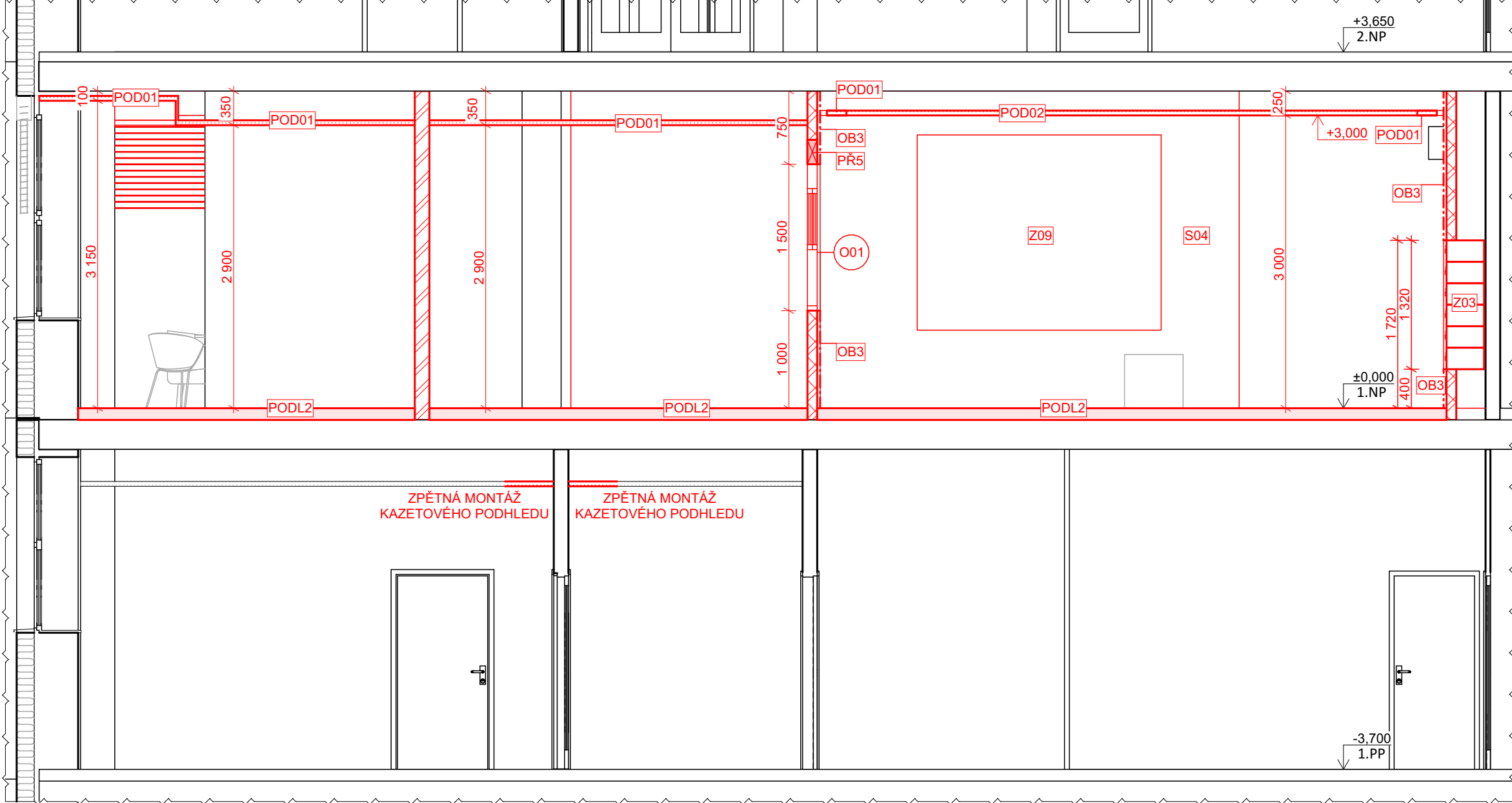
ŘEZ 3-3



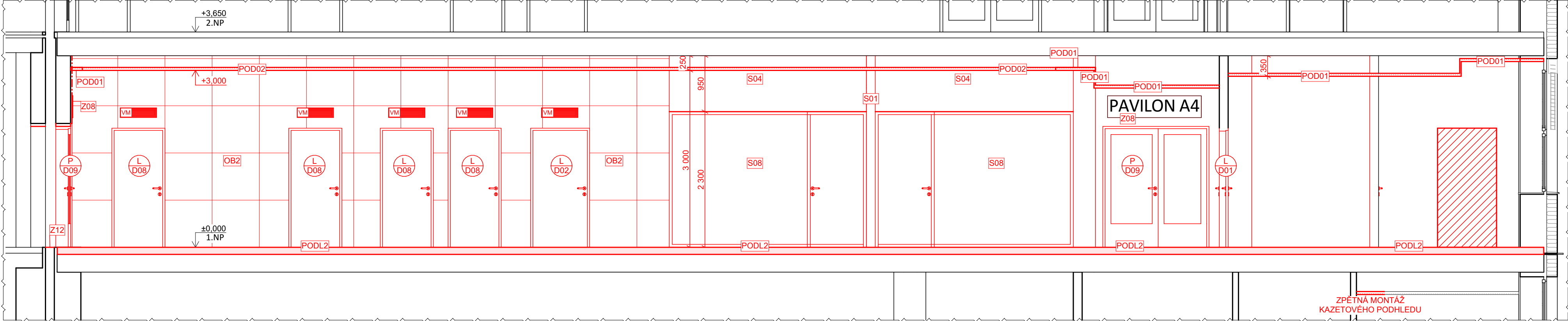
ŘEZ 4-4



ŘEZ 5-5



ŘEZ 6-6



LEGENDA PODHLEDŮ:

- POD01 SDK PODHLED PLNÝ TL. DESKY 12,5 mm
VČETNĚ NOSNÉ KONSTRUKCE A PŘÍSLUŠENSTVÍ
- POD02 AKUSTICKÝ SDK PODHLED ROZPTÝLENÉ KULATÉ DĚROVÁNÍ, TL. DESKY 12,5 mm
NAD NOSNÉ PROFILY UMÍSTÍ MINERÁLNÍ VATU TL. 20 mm
VČETNĚ NOSNÉ KONSTRUKCE A PŘÍSLUŠENSTVÍ
- POD03 AKUSTICKÝ KULATÝ PODHLED, PR. 1200 mm
VČETNĚ NOSNÉ KONSTRUKCE A PŘÍSLUŠENSTVÍ
- POD04 SDK PODHLED PLNÝ DO VHLKÉHO PROSTŘEDÍ, TL. DESKY 12,5 mm
VČETNĚ NOSNÉ KONSTRUKCE A PŘÍSLUŠENSTVÍ

LEGENDA NOVÝCH KONSTRUKCÍ:

- STÁVAJÍCÍ KONSTRUKCE
- NOVÉ KONSTRUKCE
- POROBETONOVÁ ZDĚNÁ PŘÍČKA TL. 100mm
- POROBETONOVÁ ZDĚNÁ PŘÍČKA TL. 150mm
- DOZDÍVKA OTVORU POROBETONOVOU TVÁŘNICÍ

- PŘ1 2x L PROFIL 50x50x5 mm, DL. 1200 mm, CELKEM 1ks
- PŘ2 2x L PROFIL 50x50x5 mm, DL. 1100 mm, CELKEM 1ks
- PŘ3 2x L PROFIL 60x60x6 mm, DL. 1200 mm, CELKEM 3ks
- PŘ4 SAMONOSNÝ PROBETONOVÝ PŘEKLAD 1000x250x100 mm, CELKEM 2ks
- PŘ5 SAMONOSNÝ PROBETONOVÝ PŘEKLAD 1700x250x100 mm, CELKEM 1ks
- PŘ6 SAMONOSNÝ PROBETONOVÝ PŘEKLAD 1200x250x150 mm, CELKEM 1ks

- OB1 KERAMICKÝ OBKLAD VČ. ZASPÁROVÁNÍ TL. 8,0 mm
FLEXIBILNÍ LEPIDLO TL. 8,0 mm, PENETRACE PODKLADU
- OB2 KERAMICKÝ OBKLAD VČ. ZASPÁROVÁNÍ TL. 8,0 mm
FLEXIBILNÍ LEPIDLO TL. 8,0 mm, PENETRACE PODKLADU
VYSRAVENÍ STÁVAJÍCÍCH OMÍTEK - PŘEDPOKLAD 30%
- OB3 DŘEVĚNÝ OBKLAD DTD DESKA
VČETNĚ DŘEVĚNÉHO ROSTU
- S01 AKUSTICKÁ SDK PŘÍČKA TL. 150 mm S VLOŽENOU AKUSTIKOU MINERÁLNÍ VATOU TL. 80 mm
OPLÁSTĚNÍ SDK DESKOU 2x12,5 mm S VLOŽENOU AKUSTIKOU MINERÁLNÍ VATOU TL. 80 mm
- S02 SDK DESKA DO VHLKÉHO PROSTŘEDÍ TL. 12,5 mm
- S03 SDK DESKA PROTIPOŽÁRNÍ TL. 15,0 mm
- S04 SDK DESKA TL. 12,5 mm

- S05 OCELOVÁ VÝSTUHA KOTVENÁ DO STROPNÍ KONSTRUKCE A OBVODOVÝCH STĚN
JEKL 100/60/4 (VxSxTL), DÉLKA 3395 mm, 2ks, BUDE ZPRACOVÁNA VÝROBNÍ DOKUMENTACE
- S07 OCELOVÁ VÝSTUHA - SLOUPEK, KOTVENÁ DO STROPNÍ KONSTRUKCE A PODLAHY
JEKL 60/60/4 (VxSxTL), DÉLKA 3250 mm, 1ks
- S08 BEZRÁMOVÁ PŘÍČKA VÝŠKY 2300 mm, JEDNODUCHÉ ZASKLENÍ, MIN. NEPRŮZVUKNOST 37dB
TL. SKLA 12 mm, VČETNĚ OVRHNOU KŘÍDLA 800/2300 mm
BUDE ZPRACOVÁNA VÝROBNÍ DOKUMENTACE
- Zxx ZÁMEČNÍCKÉ PRVKY - VIZ VÝPIS ZÁMEČNÍCKÝCH PRVKŮ
- Txx TRUHLÁŘSKÉ PRVKY - VIZ VÝPIS TRUHLÁŘSKÝCH PRVKŮ

- VM VĚTRACÍ MŘÍŽKA, PŘESNÉ UMÍSTĚNÍ A SPECIFIKACE VIZ ČÁST VZDUCHOTECHNIKA

- POD11 KERAMICKÁ DLAŽBA VČETNĚ SPÁROVACÍCH MOTY 9,0 mm
FLEXIBILNÍ LEPICÍ TMEL 5,0 mm
HYDROIZOLAČNÍ STĚRKA 2,0 mm
PENETRACE
SAMONIVELAČNÍ POTĚR 10,0 mm
PENETRACE
CEMENTOVÝ POTĚR 54,0 mm
SEPARAČNÍ VRSTVA PE FÓLIE 20,0 mm
KROČEJOVÁ IZOLACE EPS 150S 20,0 mm
OČIŠTĚNÍ A VYSRAVENÍ STÁVAJÍCÍ STROPNÍ KONSTRUKCE
- POD12 KERAMICKÁ DLAŽBA VČETNĚ SPÁROVACÍCH MOTY 9,0 mm
FLEXIBILNÍ LEPICÍ TMEL 5,0 mm
PENETRACE
SAMONIVELAČNÍ POTĚR 10,0 mm
PENETRACE
CEMENTOVÝ POTĚR 56,0 mm
SEPARAČNÍ VRSTVA PE FÓLIE 20,0 mm
KROČEJOVÁ IZOLACE EPS 150S 20,0 mm
OČIŠTĚNÍ A VYSRAVENÍ STÁVAJÍCÍ STROPNÍ KONSTRUKCE

NÁZEV AKCE:
ÚPRAVA VSTUPNÍHO PODLAŽÍ
OBJEKTU POLIKLINIKY V KARVINĚ

MÍSTO STAVBY: KARVINÁ
KATASTRÁLNÍ ÚZEMÍ: KARVINÁ - MĚSTO
PARCELA Č.: 1793/78

OBJEDNATEL:
STATUTÁRNÍ MĚSTO KARVINÁ,
FRYŠTÁTSKÁ 721, 733 23 KARVINÁ

GENERÁLNÍ PROJEKTANT STAVBY:

Atis
s.r.o.

ADRESA: ATRIS s.r.o. OBČANSKÁ 1116/18,
OSTRAVA - SLEZSKÁ OSTRAVA, 710 00

AUTOR PROJEKTU:
ING. LADISLAV ZAHRAĐNÍČEK

ZODPOVĚDNÝ PROJEKTANT:
ING. LADISLAV ZAHRAĐNÍČEK

VYPRACOVAL:
ING. MARKETA RÝŠKOVÁ
KONTROLOVAL:
BARBORA KÝŠKOVÁ

AUTORIZAČNÍ RAZÍTKO:

PODPIS:

STAVEBNÍ OBJEKT:

SO 01

DOKUMENTACE STAVEBNÍHO OBJEKTU:
D.1.1. ARCHITEKTONICKO-STAVEBNÍ ŘEŠENÍ

STUPEŇ: DPS

JMÉNO VÝKRESU:
NOVÝ STAV - ŘEZY

MĚŘÍTKO: 1:50

DATUM: 12/2023

ČÍSLO VÝKRESU:

D.1.1.b).07